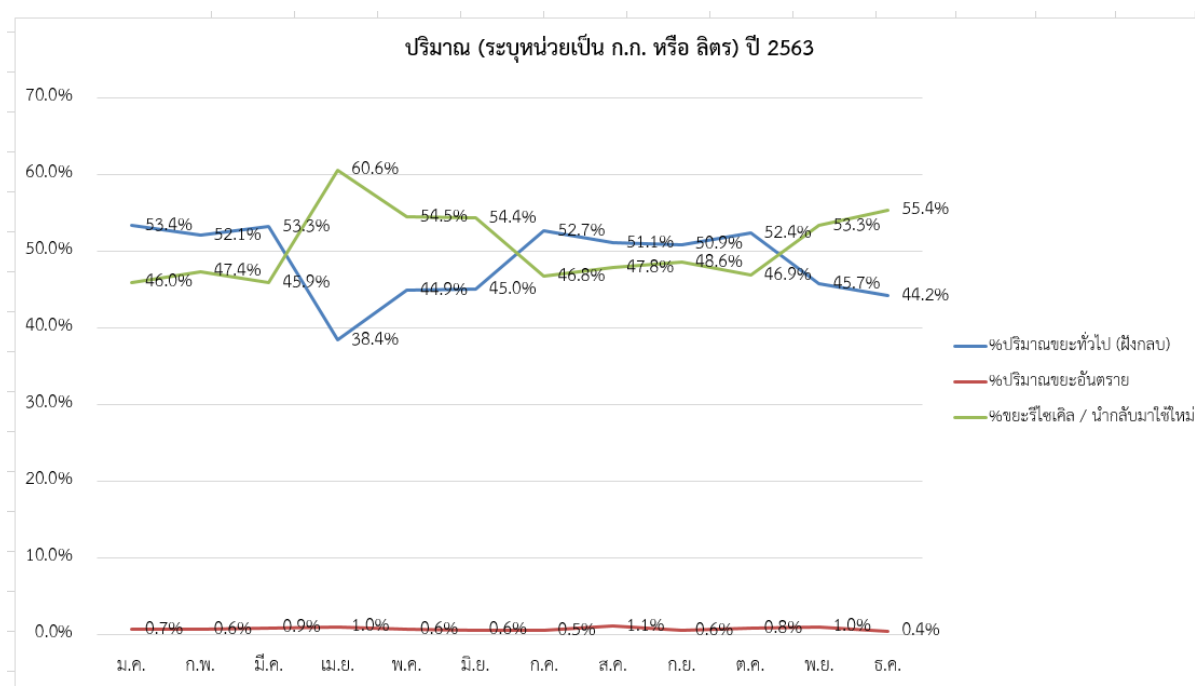


4.1.2 (3). เอกสารการแสดงการคำนวณร้อยละของปริมาณขยะที่สามารถนำกลับมาใช้ใหม่

1. ร้อยละของปริมาณขยะที่สามารถนำกลับมาใช้ใหม่ ปี พ.ศ.2563

รายการขยะ	ปริมาณ (ระบุหน่วยเป็น ก.ก. หรือ ลิตร) ปี 2563												
	ม.ค.	ก.พ.	มี.ค.	เม.ย.	พ.ค.	มิ.ย.	ก.ค.	ส.ค.	ก.ย.	ต.ค.	พ.ย.	ธ.ค.	รวม
ขยะทั่วไป	400	350	370	190	210	230	290	280	275	270	230	200	3295
ขยะอันตราย	5	4	6	5	3	3	3	6	3	4	5	2	40
ขยะรีไซเคิล / นำกลับมาใช้ใหม่	344.4	318.4	318.8	300.1	255	277.6	257.4	262.3	262.4	241.7	268.2	250.9	3357.2
รวมขยะทั้งหมด	749.4	672.4	694.8	495.1	468	510.6	550.4	548.3	540.4	515.7	503.2	452.9	6701.2
%ปริมาณขยะทั่วไป (ฝังกลบ)	53.4%	52.1%	53.3%	38.4%	44.9%	45.0%	52.7%	51.1%	50.9%	52.4%	45.7%	44.2%	49.2%
%ปริมาณขยะอันตราย	0.7%	0.6%	0.9%	1.0%	0.6%	0.6%	0.5%	1.1%	0.6%	0.8%	1.0%	0.4%	0.7%
%ขยะรีไซเคิล / นำกลับมาใช้ใหม่	46.0%	47.4%	45.9%	60.6%	54.5%	54.4%	46.8%	47.8%	48.6%	46.9%	53.3%	55.4%	50.1%

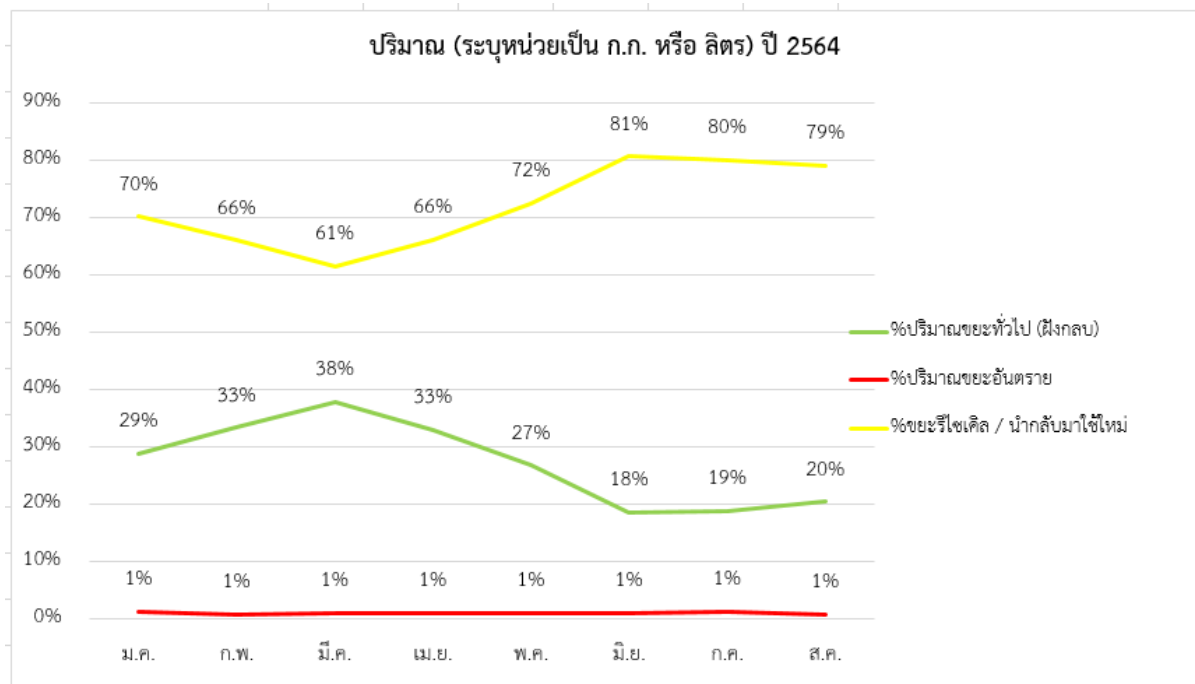


จากรายงานปริมาณขยะ และขยะที่นำกลับมาใช้ประโยชน์ใหม่ ปี พ.ศ.2563 อาคารเฉลิมพระเกียรติ มหาวิทยาลัยราชภัฏกำแพงเพชร แม่สอด ได้นำขยะซึ่งได้แก่ขยะประเภท กล่องกระดาษ A4 กล่องพัสดุ แก้ว กระดาษกาแฟ ขวดพลาสติก กระป๋องน้ำอัดลม เศษไม้ใบไม้แห้ง ฯลฯ นำกลับมาใช้ประโยชน์ ได้ร้อยละ 50.10 โดยมีวิธีการคำนวณดังนี้ ร้อยละของปริมาณขยะที่นำกลับมาใช้ใหม่ = (ปริมาณขยะที่นำกลับมาใช้ใหม่×100)/ปริมาณขยะสะสมที่เกิดขึ้นทั้งหมด ดังนี้

$$\begin{aligned} \text{ร้อยละของปริมาณขยะที่นำกลับมาใช้ใหม่} &= \frac{3357.2 \times 100}{6701.2} \\ &= 50.10 \end{aligned}$$

2. ร้อยละของปริมาณขยะที่สามารถนำกลับมาใช้ใหม่ ปี พ.ศ.2564

รายการขยะ	ปริมาณ (ระบุหน่วยเป็น ก.ก. หรือ ลิตร) ปี 2564												
	ม.ค.	ก.พ.	มี.ค.	เม.ย.	พ.ค.	มิ.ย.	ก.ค.	ส.ค.	ก.ย.	ต.ค.	พ.ย.	ธ.ค.	รวม
ขยะทั่วไป	120	180	210	160	90	60	50	63.8	0	0	0	0	933.8
ขยะอันตราย	5	4	5	5	3	3	3	2	0	0	0	0	30
ขยะรีไซเคิล / นำกลับมาใช้ใหม่	292.9	356.6	341.5	321.5	244.0	261.9	212.3	247.5	0.0	0.0	0.0	0.0	2278.2
รวมขยะทั้งหมด	417.9	540.6	556.5	486.5	337.0	324.9	265.3	313.3	0.0	0.0	0.0	0.0	3242.0
%ปริมาณขยะทั่วไป (ฝังกลบ)	29%	33%	38%	33%	27%	18%	19%	20%	#DIV/0!	#DIV/0!	#DIV/0!	#DIV/0!	29%
%ปริมาณขยะอันตราย	1%	1%	1%	1%	1%	1%	1%	1%	#DIV/0!	#DIV/0!	#DIV/0!	#DIV/0!	1%
%ขยะรีไซเคิล / นำกลับมาใช้ใหม่	70.1%	66.0%	61.4%	66.1%	72.4%	80.6%	80.0%	79.0%	#DIV/0!	#DIV/0!	#DIV/0!	#DIV/0!	70.3%



จากรายงานปริมาณขยะ และขยะที่นำกลับมาใช้ประโยชน์ใหม่ ปี พ.ศ.2564 อาคารเฉลิมพระเกียรติ มหาวิทยาลัยราชภัฏกำแพงเพชร แม่สอด ได้นำขยะซึ่งได้แก่ขยะประเภท กล่องกระดาษ A4 กล่องพัสดุ แก้ว กระดาษกาแฟ ขวดพลาสติก กระป๋องน้ำอัดลม เศษไม้ใบไม้แห้ง ฯลฯ นำกลับมาใช้ประโยชน์ ได้ร้อยละ 70.28 โดยมีวิธีการคำนวณดังนี้ ร้อยละของปริมาณขยะที่นำกลับมาใช้ใหม่ = (ปริมาณขยะที่นำกลับมาใช้ใหม่×100)/ปริมาณขยะสะสมที่เกิดขึ้นทั้งหมด ดังนี้

$$\begin{aligned} \text{ร้อยละของปริมาณขยะที่นำกลับมาใช้ใหม่} &= \frac{2278.2 \times 100}{3242} \\ &= 70.28 \end{aligned}$$